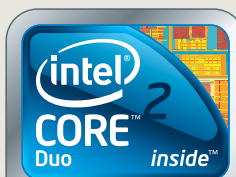




# VOTRE VISION NOTRE PUISSANTE TABLETTE PC LE1700



Look for  
Intel  
Inside®

The Motion LE1700 is powered by  
the Intel® Core™2 Duo processor.

# Une Technologie Puissante. Des Performances Inégalées.

## Une Mobilité Ultime.

### *La Tablette PC LE1700 de Motion Computing*



Multipliez vos possibilités avec une tablette PC LE1700 toutes options et découvrez une technologie informatique mobile de pointe. LE1700 semi-renforcé combine les techniques les plus avancées à la puissance du processeur Intel® Core™2 Duo pour vous fournir les fonctionnalités dont vous avez besoin. Avec son accès Internet mobile haut débit intégré en option et ses fonctions évoluées de reconnaissance de l'écriture, la tablette PC LE1700 a été conçue pour satisfaire les plus exigeants.



## Des Possibilités De Travail Illimitées

La tablette PC LE1700 intègre les dernières innovations en matière d'informatique mobile et offre un niveau de liberté supplémentaire tel que l'accès Internet haut débit mobile intégré en option. Grâce à la disponibilité instantanée des informations précises et à une communication directe avec leurs superviseurs, les assistants sociaux peuvent désormais rencontrer davantage de familles en un plus court laps de temps. La LE1700 réduit fortement les temps morts, ce qui accroît la productivité et permet donc de traiter plus de cas que par le passé.

Avec une connectivité évoluée et des fonctions d'extension telles que le Wi-Fi intégré, la technologie Bluetooth ainsi qu'un port pour interface vidéo numérique (DVI-D), la LE1700 permet aux inspecteurs, représentants, estimateurs et commerciaux de transformer instantanément leurs documents et présentations en des conversations conviviales et interactives.

Offrant de nombreuses fonctionnalités dans une conception légère et solide, la tablette PC LE1700 est dotée d'un nouvel écran 12,1" haute résolution, donnant vie à vos images avec plus de couleurs, de clarté et de luminosité que jamais. L'écran View Anywhere de Motion, disponible en option, est la solution idéale pour travailler à l'extérieur ou dans des conditions d'éclairage délicates car elle vous garantit un affichage optimal où que votre activité vous mène. Suffisamment robuste pour résister aux environnements extérieurs rigoureux, elle permet aux chefs de chantier de consulter et de modifier les plans et les rapports sur le terrain, augmentant ainsi la productivité et améliorant la qualité du travail grâce à une communication en temps réel entre les chefs de projet et la direction.



## Augmentez Votre Rendement

Fiabilité élevée et format « Ardoise » semi-renforcée, la LE1700 vous permet de travailler en marchant, debout ou assis. Elle dispose du potentiel pour réaliser n'importe quelle tâche partout où pourrait vous mener votre travail. Que vous récoltiez des informations dans le cadre d'une déclaration de sinistre ou gériez un projet réparti sur plusieurs sites, la tablette PC LE1700 est incontestablement à la hauteur de votre mission. Exploitez les performances et la puissance du processeur Intel® Core™2 Duo pour rentabiliser au mieux votre journée de travail. Passez facilement d'une tâche à l'autre sans être ralenti grâce aux capacités avancées du processeur.

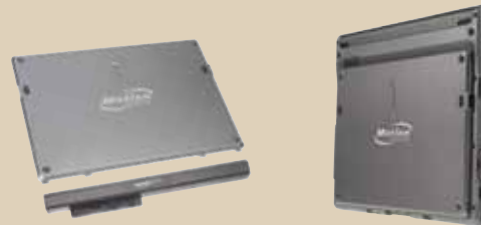
Offrant un surcroît d'autonomie, la tablette PC LE1700 peut être configurée pour satisfaire vos besoins spécifiques, quelles que soient les exigences de votre profession. Utilisez la technologie Speak Anywhere™ de Motion pour dicter vos notes et communiquer en déplacement, même dans les environnements les plus bruyants. Les bruits de fond vous tracassent ? Le logiciel configurable de traitement du son élimine ce que vous ne souhaitez pas enregistrer, pour que vous puissiez être productif en tout lieu, à tout moment.

Connectez-vous où que vous soyez. L'ensemble complet de technologies sans fil que propose la LE1700, comprenant le haut débit sans fil intégré, offre une productivité incomparable aux professionnels des soins à domicile et autres travailleurs itinérants. Si vous travaillez dans un environnement de bureau traditionnel, connectez-vous aux points d'accès disponibles à l'aide du réseau local sans fil intégré 802.11a/b/g.

## Securisez Vos Données

La tablette PC LE1700 vous offre ce qui se fait de mieux en matière de sécurité pour protéger votre système. La sécurité avancée vous protège des accès non autorisés, garde vos données et contrôle l'exploitation dans les environnements de haute sécurité. En cas de chute ou de choc brutal, le capteur de chocs DataGuard™ stoppe le disque dur de la LE1700, protège vos données et vous permet ensuite de poursuivre vos traitements.

Le lecteur d'empreinte digitale intégré évite les utilisations non autorisées et permet de définir les droits d'accès aux ressources réseau, assurant un degré d'identification inégalé. Le module TPM (Trusted Platform Module) intégré permet un cryptage matériel, protège vos données et offre une meilleure sécurité que les solutions logicielles seules. Dans les environnements à haute sécurité, restreignez l'utilisation si nécessaire en désactivant facilement les fonctions pour le WWAN, le WiFi ou le Bluetooth pour un plus grand contrôle.



### CONCEPTION A DOUBLE BATTERIE

La batterie étendue échangeable à chaud permet une utilisation continue durant une journée entière alors que la batterie standard, remplaçable à chaud, fournit sans peine plusieurs heures d'autonomie.

## Optimisez Votre Environnement De Travail

Pesant moins d'1,5 kg, innovante et ergonomique, la LE1700 est plus légère que la plupart des ordinateurs portables et plus efficace qu'un stylo et du papier. Les chefs de projet pourront facilement emporter la LE1700 avec eux et gérer efficacement diverses tâches, des problèmes de conformité et d'autres procédures de travail. La productivité est accrue puisque plus de tâches sont effectuées dans les délais et budgets prévus.

De retour au bureau, posez votre LE1700 sur la station d'accueil Motion FlexDock offrant une large connectivité et profitez d'une expérience informatique de bureau complète. Combinée à un clavier, la station d'accueil mobile transforme la tablette PC en un substitut d'ordinateur de bureau polyvalent.



## MOTION FLEXDOCK

Alliée à un clavier USB, la station d'accueil FlexDock permet d'obtenir un ordinateur de bureau complet.



## HOUSSE DE PROTECTION MOTION

La housse une protection supplémentaire à votre LE1700 lorsque vous voyagez ou lorsque vous êtes sur le terrain.



## CLAVIER ESCAMOTABLE MOTION

Ce modèle sans fil, de configuration simple—compagnon de voyage idéal—apporte de la puissance à votre LE1700 et à vos accessoires USB.

## A propos de Motion

Motion Computing est un des chefs de file du secteur des communications sans fil et de l'informatique mobile, alliant innovations de classe mondiale et expérience sectorielle. Les professionnels, dans les secteurs tels que la santé, la vente sur le terrain, les services et l'administration peuvent ainsi utiliser la technologie informatique de façon innovante et dans de nouveaux lieux. La gamme de tablettes PC, assistants cliniques mobiles et accessoires de la marque est conçue pour accroître la productivité des utilisateurs en déplacement, tout en assurant mobilité, sécurité, puissance et polyvalence. Motion associe ces produits, ses services et une connaissance unique des marchés verticaux pour proposer des solutions globales (plateformes, périphériques, services et accès sans fil) et adaptées aux besoins d'un secteur précis.

Pour plus d'informations et pour connaître les sites Web traduits, rendez-vous sur [www.MotionComputing.com](http://www.MotionComputing.com).

© 2009 Motion Computing, Inc. Tous droits réservés. Toutes les informations produit peuvent faire l'objet de modifications sans préavis. Motion Computing, Motion, Speak Anywhere et View Anywhere sont des marques déposées de Motion Computing, Inc. aux Etats-Unis et/ou dans d'autres pays. Microsoft Windows et Windows Vista sont des marques commerciales ou des marques déposées de la société Microsoft Corporation aux Etats-Unis et/ou dans d'autres pays. Intel, le logo Intel, Centrino, Intel Core et Core Inside sont des marques commerciales ou des marques déposées de la société Intel Corporation ou de ses filiales aux Etats-Unis et dans les autres pays. BLUETOOTH est une marque déposée du groupe Bluetooth SIG, Inc., Etats-Unis et utilisée sous licence par Motion Computing, Inc. Toutes les autres marques commerciales et marques déposées appartiennent à leurs propriétaires respectifs. 003-87-0246 Rev A03-FR

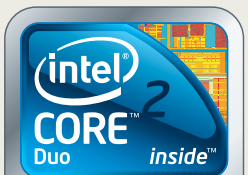
## Spécifications de la LE1700

Système d'exploitation	<ul style="list-style-type: none"><li>• Microsoft® Windows Vista® Business</li><li>• Option de retour à Windows XP disponible</li></ul>
Processeurs/cache	<ul style="list-style-type: none"><li>• Processeur Intel® Core™2 Duo L7400 basse tension (4 Mo de cache L2, 1,5 GHz, FSB à 667 MHz)</li><li>• Processeur Intel® Core™2 Duo U7500 ultra basse tension (2 Mo de cache L2, 1,06 GHz, FSB à 533 MHz)</li></ul>
Chip	<ul style="list-style-type: none"><li>• Intel® 945GM Express</li></ul>
Ecrans	<ul style="list-style-type: none"><li>• Ecran de 12,1" UltraView SXGA+</li><li>• Ecran de 12,1" UltraView Anywhere SXGA+</li></ul>
Mémoire central	<ul style="list-style-type: none"><li>• RAM de base: Mémoire DDR2 de 2 Go 667 MHz avec prise en charge du mode double canal</li><li>• Possibilité de mise à niveau jusqu'à 4 Go</li></ul>
Mémoire de mase	<ul style="list-style-type: none"><li>• Disque dur de 1,8" avec une capacité de 80 Go</li></ul>
Dimensions	<ul style="list-style-type: none"><li>• 296 mm x 245 mm x 18,7 mm – 22 mm</li></ul>
Poids	<ul style="list-style-type: none"><li>• 1,5 kg avec une batterie standard<sup>1</sup></li><li>• 1,95 kg avec une batterie d'extension<sup>2</sup></li></ul>

<sup>1</sup> Le poids est une estimation calculée avec une batterie standard de 38,5 Wh, un port PCMCIA vide et sans stylet. Le poids réel du système peut varier en fonction des composants et de la fabrication.

<sup>2</sup> Le poids est une estimation approximative calculée avec une batterie de 38,5 Wh, un port PCMCIA vide et sans stylet. Le poids réel du système peut varier en fonction des composants et de la fabrication.

Pour consulter les caractéristiques complètes de la LE1700, rendez-vous sur [www.MotionComputing.com](http://www.MotionComputing.com).



Look for  
Intel  
Inside®